

# Qu'est-ce que la polyarthrite rhumatoïde ?

## Poly-arthr-ite

C'est une maladie qui **entraîne une atteinte de plusieurs articulations** (poly-pour plusieurs, arthr- pour articulations), qui se manifeste par des douleurs et des gonflements survenant sans raison particulière, notamment le matin au réveil, traduisant une inflammation des articulations (arthr-ite, par opposition à l'arthr-ose par usure mécanique de l'articulation).

## Rhumatoïde

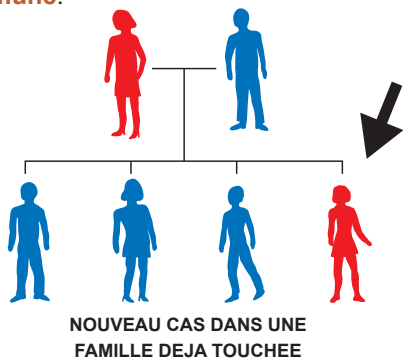
Les prises de sang révèlent dans 80% des cas, souvent avec un retard de plusieurs mois après le début des douleurs, la **présence de facteurs rhumatoïdes** (d'où le nom de la maladie) et d'**anticorps anti-peptides citrullinés** (« auto-anticorps » par réaction immunitaire contre des composants de l'organisme).

## Où ?

■ Les **maines** et les **pièdes** sont souvent touchés. Presque toutes les articulations peuvent être atteintes au cours de l'évolution de la maladie.

## Qui ?

■ La maladie touche plus souvent les **femmes** que les hommes. Dans la moitié des cas, **une personne de la famille était déjà atteinte d'une maladie auto-immune**.



## Quand ?

■ La maladie débute habituellement **entre 15 et 65 ans**. Elle évolue par poussées de plusieurs jours à plusieurs mois tout au long de la vie : c'est une maladie « chronique ».

## Quoi ?

■ Devant des **douleurs articulaires**, le diagnostic, souvent difficile, est à confirmer par un **rhumatologue**. Il repose sur l'association de signes à l'examen médical, aux prises de sang et aux radiographies. Avant les récentes améliorations du traitement, la maladie entraînait souvent de graves **destructions articulaires**.

## Combien ?

■ La polyarthrite rhumatoïde touche environ 0,4% de la population adulte, soit **200 000 personnes** en France.

Les maladies auto-immunes atteignent au total **4% de la population** : thyroïdite, vitiligo... **Une personne sur trois a dans sa famille un apparenté atteint d'une maladie auto-immune**. Le **risque** d'en développer une est alors **augmenté**. Par exemple, le risque de polyarthrite rhumatoïde est d'environ 2% pour le fils d'une personne polyarthritique, 6% pour la fille et 12% pour la sœur vraie jumelle.

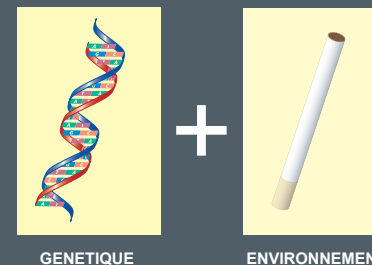
## Quel traitement ?

■ Le traitement est différent pour chaque maladie. Pour la polyarthrite rhumatoïde, il associe le traitement des symptômes (antalgiques, anti-inflammatoires, cortisone) et celui de la maladie (« traitement de fond », le plus utilisé étant le méthotrexate). L'arrivée des **biothérapies, qui permettent d'éviter les destructions articulaires** dans la majorité des cas, a révolutionné depuis l'an 2000 le traitement de fond. Un suivi par un rhumatologue est nécessaire pour une prise en charge optimale.

## Recommandations pratiques

- **En cas de douleurs articulaires** à partir de 6 semaines de douleurs matinales avec gonflements, une consultation auprès d'un rhumatologue est justifiée.
- **En cas d'association de fatigue, frilosité et prise de poids** un dépistage d'hypothyroïdie est à envisager avec le généraliste.

## D'où viennent les maladies auto-immunes ?



Chez une personne **génétiquement prédisposée**, un ou plusieurs **facteurs d'environnement** déclenche la maladie.

L'organisme est attaqué par son propre **système immunitaire** : les articulations (polyarthrite rhumatoïde), la thyroïde (thyroïdite), la pigmentation cutanée (vitiligo), les cellules produisant l'insuline (diabète auto-immun)... **Le mécanisme initial reste inconnu**.

Les facteurs génétiques et le tabac n'expliquent qu'une petite partie du risque familial de développer la maladie. **Des facteurs alimentaires, infectieux et psychologiques ont été évoqués**. L'identification de nouveaux facteurs permettrait de développer la **prévention** de ces maladies ainsi que de nouveaux **traitements**.

## Comment participer à la recherche ?

Si vous avez dans votre famille, comme 30% de la population, une personne atteinte de maladie auto-immune : polyarthrite rhumatoïde, thyroïdite, vitiligo, diabète auto-immun...

### Rejoignez les volontaires de la «Campagne des 100 000»

■ Si vous ou votre conjoint(e) avez un apparenté atteint d'une maladie auto-immune ou si vous êtes vous-même atteint(e), vous pouvez participer à la **Campagne des 100 000** contre la polyarthrite rhumatoïde et les maladies auto-immunes, menée par les équipes universitaires de **GenHotel**. Depuis 1995, avec plus de 60 publications scientifiques, nous avons contribué à préciser les **facteurs génétiques** de la polyarthrite rhumatoïde. Les **facteurs environnementaux** déclenchant les maladies auto-immunes chez les individus génétiquement prédisposés restent mal connus.

■ L'objectif est de préciser ces **facteurs environnementaux** afin de tenter de prévenir les maladies auto-immunes et de mieux les soigner. D'ici 2016, il s'agit de réunir **100 000 volontaires** de familles touchées qui rempliront chaque année un **questionnaire** médical anonyme. L'envoi d'une mèche de **cheveux** et d'un échantillon de **sang** prélevé près du domicile est proposé. L'étude contribuera à la recherche sur d'autres maladies : phlébite, infarctus, cancers du sein et du colon...

■ Afin d'arriver au plus vite à 100 000, chaque volontaire peut **informer les membres de sa famille et son conjoint, non-atteints et atteints**. Pour diffuser l'information, cette brochure peut être demandée à votre **pharmacien** (commande gratuite avec son numéro professionnel RPPS sur le site [www.cespharm.fr](http://www.cespharm.fr)).

Inscription en quelques clics sur

# [www.genhotel.com](http://www.genhotel.com)

Les équipes GenHotel vous remercient pour votre contribution.

Ne pas jeter sur la voie publique.



Auteurs et réalisation : équipe de recherche universitaire GenHotel-Auvergne EA 4679, Noël Blotti, Luc Legay et André de Peretti  
Création juin 2011, réédition octobre 2013. © Tous droits réservés par GenHotel  
Facultés de Médecine et de Pharmacie - 28 pl. Henri Dunant - BP 38 - 63001 Clermont-Ferrand cedex 1.



TWIGA  
[www.yves-henry.net](http://www.yves-henry.net)

GIRAFE DE BATAILLE DE LA  
CAMPAGNE DES 100 000  
CONTRE LA  
POLYARTHRITE RHUMATOÏDE  
ET LES  
MALADIES AUTO-IMMUNES :

THYROÏDITE AUTO-IMMUNE  
VITILIGO  
DIABÈTE AUTO-IMMUN  
ANÉMIE DE BIERMER  
LUPUS  
SCLÉROSE EN PLAQUES  
GOUGEROT-SJÖGREN  
MYASTHÉNIE  
SCLÉRODERMIE

...

## Une famille sur trois est touchée

# Comprendre la polyarthrite rhumatoïde

## la plus fréquente des maladies auto-immunes

- Qu'est-ce que la polyarthrite rhumatoïde ?
- D'où viennent les maladies auto-immunes ?
- Comment participer à la recherche ?

Avec le soutien de

**Groupe  
CentreFrance**  
Votre information locale  
au cœur de la recherche

**Cespharm+**  
ÉDUCATION ET PRÉVENTION  
POUR LA SANTÉ