

# Qu'est-ce que la polyarthrite rhumatoïde ?

## Poly-arthr-ite

C'est une maladie qui entraîne une atteinte de plusieurs articulations (poly-pour plusieurs, arthr- pour articulations), qui se manifeste par des douleurs et des gonflements survenant sans raison particulière, notamment le matin au réveil, traduisant une inflammation des articulations (arthr-ite, par opposition à l'arthr-ose par usure mécanique de l'articulation).

## Rhumatoïde

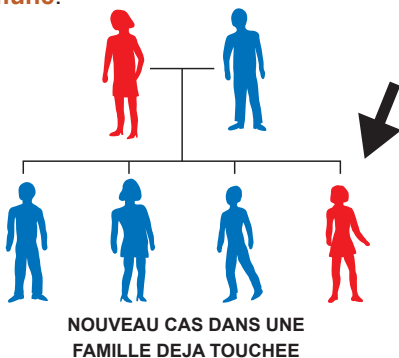
Les prises de sang révèlent dans 80% des cas, souvent avec un retard de plusieurs mois après le début des douleurs, la présence de facteurs rhumatoïdes (d'où le nom de la maladie) et d'anticorps anti-peptides citrullinés (« auto-anticorps » par réaction immunitaire contre des composants de l'organisme).

## Où ?

Les mains et les pieds sont souvent touchés. Presque toutes les articulations peuvent être atteintes au cours de l'évolution de la maladie.

## Qui ?

La maladie touche plus souvent les femmes que les hommes. Dans la moitié des cas, une personne de la famille était déjà atteinte d'une maladie auto-immune.



## Quand ?

La maladie débute habituellement entre 15 et 65 ans. Elle évolue par poussées de plusieurs jours à plusieurs mois tout au long de la vie : c'est une maladie « chronique ».

## Quoi ?

Devant des douleurs articulaires, le diagnostic, souvent difficile, est à confirmer par un rhumatologue. Il repose sur l'association de signes à l'examen médical, aux prises de sang et aux radiographies. Avant les récentes améliorations du traitement, la maladie entraînait souvent de graves destructions articulaires.

## Combien ?

La polyarthrite rhumatoïde touche environ 0,4% de la population adulte, soit 200 000 personnes en France.

Les maladies auto-immunes atteignent au total 4% de la population : thyroïdite, vitiligo... Une personne sur trois a dans sa famille un apparenté atteint d'une maladie auto-immune. Le risque d'en développer une est alors augmenté. Par exemple, le risque de polyarthrite rhumatoïde est d'environ 2% pour le fils d'une personne polyarthritique, 6% pour la fille et 12% pour la sœur vraie jumelle.

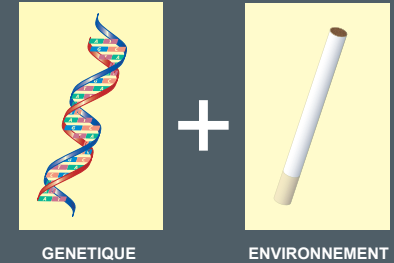
## Quel traitement ?

Le traitement est différent pour chaque maladie. Pour la polyarthrite rhumatoïde, il associe le traitement des symptômes (antalgiques, anti-inflammatoires, cortisone) et celui de la maladie (« traitement de fond », le plus utilisé étant le méthotrexate). L'arrivée des biothérapies, qui permettent d'éviter les destructions articulaires dans la majorité des cas, a révolutionné depuis l'an 2000 le traitement de fond. Un suivi par un rhumatologue est nécessaire pour une prise en charge optimale.

## Recommandations pratiques

- En cas de douleurs articulaires à partir de 6 semaines de douleurs matinales avec gonflements, une consultation auprès d'un rhumatologue est justifiée.
- En cas d'association de fatigue, frilosité et prise de poids un dépistage d'hypothyroïdie est à envisager avec le généraliste.

## D'où viennent les maladies auto-immunes ?



Chez une personne génétiquement prédisposée, un ou plusieurs facteurs d'environnement déclenche la maladie.

L'organisme est attaqué par son propre système immunitaire : les articulations (polyarthrite rhumatoïde), la thyroïde (thyroïdite), la pigmentation cutanée (vitiligo), les cellules produisant l'insuline (diabète auto-immun)... Le mécanisme initial reste inconnu.

Les facteurs génétiques et le tabac n'expliquent qu'une petite partie du risque familial de développer la maladie. Des facteurs alimentaires, infectieux et psychologiques ont été évoqués. L'identification de nouveaux facteurs permettrait de développer la prévention de ces maladies ainsi que de nouveaux traitements.

## Comment participer à la recherche ?

Si vous avez dans votre famille, comme 30% de la population, une personne atteinte de maladie auto-immune : polyarthrite rhumatoïde, thyroïdite, vitiligo, diabète auto-immun...

### Rejoignez les volontaires de la «Campagne des 100 000»

■ Si vous ou votre conjoint(e) avez un apparenté atteint d'une maladie auto-immune ou si vous êtes vous-même atteint(e), vous pouvez participer à la **Campagne des 100 000** contre la polyarthrite rhumatoïde et les maladies auto-immunes, menée par les équipes universitaires de GenHotel. Depuis 1995, avec plus de 60 publications scientifiques, nous avons contribué à préciser les **facteurs génétiques** de la polyarthrite rhumatoïde. Les **facteurs environnementaux** déclenchant les maladies auto-immunes chez les individus génétiquement prédisposés restent mal connus.

■ L'objectif est de préciser ces **facteurs environnementaux** afin de tenter de prévenir les maladies auto-immunes et de mieux les soigner. D'ici 2016, il s'agit de réunir **100 000 volontaires** de familles touchées qui rempliront chaque année un **questionnaire** médical anonyme. L'envoi d'une mèche de **cheveux** et d'un échantillon de **sang** prélevé près du domicile est proposé. L'étude contribuera à la recherche sur d'autres maladies : phlébite, infarctus, cancers du sein et du colon...

■ Afin d'arriver au plus vite à 100 000, chaque volontaire peut **informer les membres de sa famille et son conjoint, non-atteints et atteints**. Pour diffuser l'information, cette brochure peut être demandée à votre **pharmacien** (commande gratuite avec son numéro professionnel RPPS sur le site [www.cespharm.fr](http://www.cespharm.fr)).

Inscription en quelques clics sur

# [www.genhotel.com](http://www.genhotel.com)

Les équipes GenHotel vous remercient pour votre contribution.

Ne pas jeter sur la voie publique.



Auteurs et réalisation : équipe de recherche universitaire GenHotel-Auvergne EA 4679, Noël Blotti, Luc Legay et André de Peretti  
Création juin 2011, réédition octobre 2013. © Tous droits réservés par GenHotel  
Facultés de Médecine et de Pharmacie - 28 pl. Henri Dunant - BP 38 - 63001 Clermont-Ferrand cedex 1.



TWIGA  
[www.yves-henry.net](http://www.yves-henry.net)

GIRAFE DE BATAILLE DE LA  
CAMPAGNE DES 100 000  
CONTRE LA  
POLYARTHRITE RHUMATOÏDE  
ET LES  
MALADIES AUTO-IMMUNES :

THYROÏDITE AUTO-IMMUNE  
VITILIGO  
DIABÈTE AUTO-IMMUN  
ANÉMIE DE BIERMER  
LUPUS  
SCLÉROSE EN PLAQUES  
GOUGEROT-SJÖGREN  
MYASTHÉNIE  
SCLÉRODERMIE

...

## Une famille sur trois est touchée

# Comprendre la polyarthrite rhumatoïde

## la plus fréquente des maladies auto-immunes

- Qu'est-ce que la polyarthrite rhumatoïde ?
- D'où viennent les maladies auto-immunes ?
- Comment participer à la recherche ?

Avec le soutien de

**Groupe  
CentreFrance**  
Votre information locale  
au cœur de la recherche

**Cespharm+**  
ÉDUCATION ET PRÉVENTION  
POUR LA SANTÉ